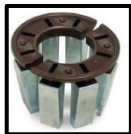


## Sertisseuse S2M



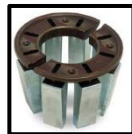
17mm



20mm



24mm



32mm



40mm

### Données techniques

Modell:	S 2 M
Force de sertissage (kN/Ton)	900/90
Sans lubrification	✓
Control	Control A (Micr.)
Raccord 1 pièce SAE R 12 / 4SP*	1 1/4 "
Raccord 2 pièce SAE R 12 / 4SP*	1 "
Industrie*	1 1/4 "
Coude de 90**	1 "
Capacité de sertissage max	63 mm
Ouverture	+22 mm
Ouverture sans mors	77 mm
Type de mors	263
Vitesse (mm/sec.)	
Fermer	-
Presses	-
Open	-
Motorisation	Manuel
Huile	0.75 l
L x l x h Machine (mm)	500 x 420 x 440
Poids	33 Kg

\* En fonction de l'embout || Avec mâchoires principales



Sans lubrification



Universal



Ecoline



CE Conforme



2 ans de  
garantie