

→ Sommaire

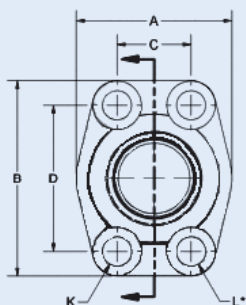


> Index des références	4	Ball valves.....	80-81
> Index des boyaux.....	5	Colliers de fixation & serrage.....	82-89
> Protecteurs de boyaux		Adaptateurs	90-97
Exigences de sécurité.....	22	Composantes hydrauliques.....	98-101
Sécurité Anti-fouet	23-24	> Embouts	
Câble de sécurité	24	Embouts basse pression.....	60-61
Gaine de protection	25-26	Embouts réutilisables.....	62-63
Ressort de protection.....	26	Embouts standards	27-51
Bouchons hydrauliques.....	26	Embouts haute pression et interlock.....	52-59
> Boyaux		Brides & demi-bridés	64-67
Boyaux Caoutchouc Basse Pression.....	6-7	> Technique produits	
Boyaux Caoutchouc Moyenne Pression	6-11	Types d'élastomères.....	108
Boyaux Caoutchouc Haute Pression.....	11-13	Liaisons boyaux-embouts.....	109
Boyaux Thermoplastiques	14-19	Choix d'un boyau.....	110-111
Boyaux PTFE	20-21	Abaque, perte de charge et dépression.....	112-113
Boyaux Industriels.....	102-107	Notice de mise en service & d'inspection d'un flexible...	114-115
> Accessoires		Types de raccords.....	116-119
Coupleurs hydrauliques	68-78	Couples de serrage	120-122
Check valves	79	Tables de conversions	123

	Montage B. P.	Montage standard	Montage H.P interlock
Embouts			
JIC	60	27-30	52-53
SAE	60	31	-
UNF	-	32	-
ORFS	-	33-34	53-54
BSPP	60-61	35-37	54-55
BSPT	61	37	-
NPT	61	38-39	55
Lisses	-	40-41	-
Métrique DIN / DKO	-	42-45	55-56
Métrique 60°	-	45	-
TO - Série Japonaise	-	50	-
KO - Série Japonaise	-	50	-
Banjo	-	50-51	-
Lavage - KAR	-	51	-
Collets			
SAE 3000 PSI	-	46-47	57
SAE 6000 PSI	-	47-48	58
KO - Série Japonaise	-	49	-
CAT	-	-	59
Brides & demi-bridés			
SAE 3000 PSI	-	64-66	64-66
SAE 6000 PSI	-	65-67	65-67

BRIDES MONOBLOC

> W43



BRIDE SAE 3000 PSI - CODE 61 (J518)

Bride					
Référence	Dimensions				
	A	B	C	D	K
	mm				
W43-08-08	46	54	17,5	38,1	8,7
W43-12-12	50	65	22,2	47,6	10,5
W43-16-16	55	70	26,2	52,4	10,5
W43-20-20	68	79	30,2	58,7	12
W43-24-24	78	94	35,7	69,8	13,5
W43-32-32	90	102	42,9	77,8	13,5
W43-40-40	104	114	50,8	88,9	13,5
W43-48-48	124	135	64,9	106,4	16,7
W43-56-56	136	152	69,8	120,6	16,7
W43-64-64	146	160	77,8	130,2	16,7

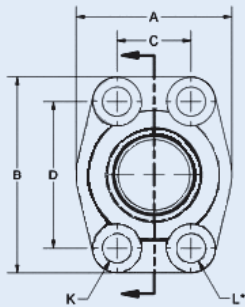
> W43-KIT



KIT O-RING / BOULONS

Bride		
Référence	Dimensions	
	Joint Torique #	Visserie UNC
W43-08-08-KIT	210	5/16 - 18x1,25
W43-12-12-KIT	214	3/8 - 16x1,5
W43-16-16-KIT	219	3/8 - 16x1,5
W43-20-20-KIT	222	7/16 - 14x1,75
W43-24-24-KIT	225	1/2 - 13x1,75
W43-32-32-KIT	228	1/2 - 13x1,75
W43-40-40-KIT	232	1/2 - 13x1,75
W43-48-48-KIT	237	5/8 - 11x2
W43-56-56-KIT	241	5/8 - 11x2
W43-64-64-KIT	245	5/8 - 11x2

> W44



BRIDE SAE 6000 PSI - CODE 62 (J518)

Référence	Bride				
	Dimensions				
	A	B	C	D	K
	mm				
W44-08-08	46	56	18,2	40,5	8,7
W44-12-12	55	71	23,8	50,8	10,5
W44-16-16	65	81	27,7	57,1	12,5
W44-20-20	78	95	31,7	66,7	13,5
W44-24-24	94	112	36,5	79,4	16,7
W44-32-32	114,3	134	44,4	96,8	19,8

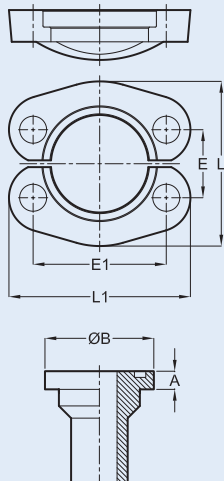
> W44-KIT



KIT O-RING / BOULONS

Référence	Bride	
	Dimensions	
	Joint Torique #	Visserie UNC
W44-08-08-KIT	210	5/16 - 18x1,25
W44-12-12-KIT	214	3/8 - 16x1,5
W44-16-16-KIT	219	7/16 - 14x1,75
W44-20-20-KIT	222	1/2 - 13x1,75
W44-24-24-KIT	225	5/8 - 11x2,25
W44-32-32-KIT	228	3/4 - 10x2,75

> H59



DEMI-BRIDE SAE 3000 PSI - CODE 61 (J518)

Pour Flange			Demi-bride				
DN	A	Ø B	Référence	Dimensions			
inch	mm	mm		E	E1	L	L1
1/2"	6,8	30,2	H59-08	17,5	38,1	46	54
3/4"	6,8	38,1	H59-12	22,2	47,6	52	65
1"	8,1	44,4	H59-16	26,2	52,4	59	70
1"1/4	8,1	50,3	H59-20	30,2	58,7	73	79
1"1/2	8,1	60,1	H59-24	35,7	69,8	83	94
2"	9,6	71,2	H59-32	42,9	77,8	97	102
2"1/2	9,6	84,1	H59-40	50,8	88,9	109	114
3"	9,6	101,5	H59-48	64,9	106,4	131	135
3"1/2	9,6	114,2	H59-56	69,8	120,6	140	152
4"	9,6	131	H59-64	77,8	130,2	150	160

Gamme Inox disponible sur demande.

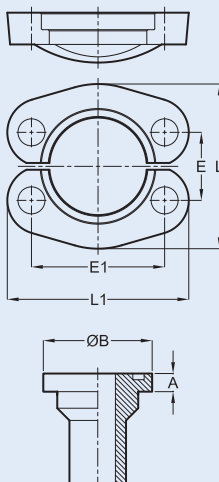
> H59-KIT



KIT O-RING / BOULONS

Référence	Demi-Bride	
	Dimensions	
	Joint Torique #	Visserie UNC
H59-08-KIT	210	5/16 - 18x1,25
H59-12-KIT	214	3/8 - 16x1,25
H59-16-KIT	219	3/8 - 16x1,25
H59-20-KIT	222	7/16 - 14x1,50
H59-24-KIT	225	1/2 - 13x1,50
H59-32-KIT	228	1/2 - 13x1,50
H59-40-KIT	232	1/2 - 13x1,75
H59-48-KIT	237	5/8 - 11x1,75
H59-56-KIT	241	5/8 - 11x2
H59-64-KIT	245	5/8 - 11x2

> H69



DEMI-BRIDE SAE 6000 PSI - CODE 62 (J518)

Pour Flange			Demi-bride				
DN	A	Ø B	Référence	Dimensions			
inch	mm			E	E1	L	L1
1/2"	7,8	31,8	H69-08	18,2	40,5	48	56
3/4"	8,9	41,3	H69-12	23,8	50,8	60	71
1"	9,6	47,6	H69-16	27,7	57,1	70	81
1"1/4	10,4	53,8	H69-20	31,7	66,7	78	95
1"1/2	12,7	63,5	H69-24	36,5	79,4	95	113
2"	12,7	79,1	H69-32	44,4	96,8	114	133

Gamme Inox disponible sur demande.

> H69-KIT



KIT O-RING / BOULONS

Référence	Demi-Bride	
	Dimensions	
	Joint Torique #	Visserie UNC
H69-08-KIT	210	5/16 - 18x1,25
H69-12-KIT	214	3/8 - 16x1,50
H69-16-KIT	219	7/16 - 14x1,75
H69-20-KIT	222	1/2 - 13x1,75
H69-24-KIT	225	5/8 - 11x2,25
H69-32-KIT	228	3/4 - 10x2,75