

# → Sommaire



> Index des références .....	4	Ball valves.....	80-81
> <b>Index des boyaux.....</b>	<b>5</b>	Colliers de fixation & serrage.....	82-89
> <b>Protecteurs de boyaux</b>		Adaptateurs .....	90-97
Exigences de sécurité.....	22	Composantes hydrauliques.....	98-101
Sécurité Anti-fouet .....	23-24	> <b>Embouts</b>	
Câble de sécurité .....	24	Embouts basse pression.....	60-61
Gaine de protection .....	25-26	Embouts réutilisables.....	62-63
Ressort de protection.....	26	Embouts standards .....	27-51
Bouchons hydrauliques.....	26	Embouts haute pression et interlock.....	52-59
> <b>Boyaux</b>		Brides & demi-bridés.....	64-67
<b>Boyaux Caoutchouc Basse Pression .....</b>	<b>6-7</b>	> <b>Technique produits</b>	
<b>Boyaux Caoutchouc Moyenne Pression .....</b>	<b>6-11</b>	Types d'élastomères.....	108
<b>Boyaux Caoutchouc Haute Pression .....</b>	<b>11-13</b>	Liaisons boyaux-embouts.....	109
<b>Boyaux Thermoplastiques .....</b>	<b>14-19</b>	Choix d'un boyau.....	110-111
<b>Boyaux PTFE .....</b>	<b>20-21</b>	Abaque, perte de charge et dépression.....	112-113
Boyaux Industriels.....	102-107	Notice de mise en service & d'inspection d'un flexible...	114-115
> <b>Accessoires</b>		Types de raccords.....	116-119
Coupleurs hydrauliques .....	68-78	Couples de serrage .....	120-122
Check valves .....	79	Tables de conversions .....	123

	Montage B. P.	Montage standard	Montage H.P interlock
<b>Embouts</b>			
JIC	60	27-30	52-53
SAE	60	31	-
UNF	-	32	-
ORFS	-	33-34	53-54
BSPP	60-61	35-37	54-55
BSPT	61	37	-
NPT	61	38-39	55
Lisses	-	40-41	-
Métrique DIN / DKO	-	42-45	55-56
Métrique 60°	-	45	-
TO - Série Japonaise	-	50	-
KO - Série Japonaise	-	50	-
Banjo	-	50-51	-
Lavage - KAR	-	51	-
<b>Collets</b>			
SAE 3000 PSI	-	46-47	57
SAE 6000 PSI	-	47-48	58
KO - Série Japonaise	-	49	-
CAT	-	-	59
<b>Brides &amp; demi-bridés</b>			
SAE 3000 PSI	-	64-66	64-66
SAE 6000 PSI	-	65-67	65-67

## > Index des boyaux

Boyau	Norme		Agrément #					Pression suivant les diamètres de tuyauteries (PSI)														Temp. °C*							
								inch	3/16"	1/4"	5/16"	3/8"	1/2"	5/8"	3/4"	1"	1"1/4	1"1/2	2"	Min	Max								
								DN	5	6	8	10	13	16	19	25	32	38	51										
Mod.	-03	-04	-05	-06	-08	-10	-12	-16	-20	-24	-32																		
PON												250			250			250								-32	+80		
905 01		SAE 100 R5																									-40	+100	
901 02	EN 853 - 1SN	SAE 100 R1AT	X	X	X	X	X					3265	3120	2610	2320	1890	1525	1275	915	725	580						-40	+100	
901 02 A •	EN 853 - 1SN	SAE 100 R1AT	X									3265	3120	2610	2320	1890	1525	1275	915	725	580						-40	+100	
902 02	EN 853 - 2SN	SAE 100 R2AT	X	X	X	X	X					5800	5100	4800	4000	3600	3100	2400	1800	1300	1160						-40	+100	
902 02 A •	EN 853 - 2SN	SAE 100 R2AT	X									5800	5100	4800	4000	3600	3100	2400	1800	1300	1160						-40	+100	
902 03		> SAE 100 R2AT										5800		4800	4000	3600	3100	2400	1800	1300	1160						-40	+135	
902 06	EN 857 - 2SC	SAE 100 R16	X	X	X	X	X					5800	5075	4785	3990	3625	3120	2395									-40	+100	
902 06 A •	EN 857 - 2SC	SAE 100 R16										5800	5075	4785	3990	3625	3120	2395									-40	+100	
916 03	EN 857 - 1SC													3045													-40	+100	
916 07	EN 857 - 2SC													5075													-40	+100	
916 02	EN 857 - 2SC	SAE 100 R16										5800	5000	4800	4000	3600	3100	2400									-55	+100	
917 01		SAE 100 R17										3045	3045	3045	3045	3045	3045	3045									-40	+100	
909 01	EN 856 - 4SP		X	X		X	X							6500	6000	5000	5000	4000									-40	+100	
909 01 A •	EN 856 - 4SP							X						6500	6000	5000	5000	4000									-40	+100	
910 01	EN 856 - 4SH		X	X		X	X									6000	5500	4700	4200	3600							-40	+100	
910 01 A •	EN 856 - 4SH							X								6000	5500	4700	4200	3600							-40	+100	
912 01	EN 856 - R12	SAE 100 R12	X	X		X	X							4000	4000	4000	4000	4000	3000	2500	2500						-40	+125	
913 01	EN 856 - R13	SAE 100 R13	X	X		X	X									5000	5000	5000	5000	5000	5000							-40	+125
913 01 A •	EN 856 - R13	SAE 100 R13	X					X								5000	5000	5000	5000	5000	5000							-40	+125
915 01		SAE 100 R15	X	X		X	X									6000	6000	6000	6000								-40	+100	
907 01		SAE 100 R7				X						3045	2900	2755	2537	2030	1522	1305	1015								-40	+100	
907 01 NC		SAE 100 R7				X						3045	2900	2755	2537	2030	1522	1305	1015								-40	+100	
907 03		SAE 100 R7				X						3045	2900	2755	2537	2030	1522	1305	1015								-40	+100	
907 03 NC		SAE 100 R7				X						3045	2900	2755	2537	2030	1522	1305	1015								-40	+100	
907 02		> SAE 100 R1AT										4710	4350	3480	3262	2755	2175	1885	1520	1015							-40	+100	
907 05 •													10150		6162	5437		3262	2900								-40	+100	
908 01		SAE 100 R8										5075	5075	4712	4060	3552	2827	2392	2100								-40	+100	
908 01 NC		SAE 100 R8										5075	5075	4712	4060	3552	2827	2392	2100								-40	+100	
908 03		SAE 100 R8										5075	5075	4712	4060	3552	2827	2392	2100								-40	+100	
908 03 NC		SAE 100 R8										5075	5075	4712	4060	3552	2827	2392	2100								-40	+100	
914 01												4003	3248	3002	2654	2335	1653	1493	1160								-70	+260	
914 02													2494	2001	2001	1493	1203	1000	667	493	435	333					-70	+260	
914 03															2059	1667	1392	1334	1290	1116	1044	609					-70	+260	
914 04														5076	5076	5076	5076	5076									-70	+260	

Boyau	Norme	inch	Pression suivant les diamètres de tuyauteries (PSI)								Temp. °C*	
			3/4"	1"	1"1/4	1"1/2	2"	2"1/2	3"	4"	Min	Max
904 01	SAE 100 R4		300	250	200	150	100	62	55	35	-40	+100

\* : Voir la fiche détaillée du boyau pour connaître les températures mini et maxi spécifiques en fonction du fluide véhiculé

# : Agréments sur demande. A préciser à la commande.

• : Sur demande

### Index des abréviations pour les agréments

BV	Bureau Veritas Marine division
DNV	Det Norske Veritas
GL	Germanischer Lloyd
LR	Lloyds Register type approval
MSHA	Mine Safety and Health Administration

# BOYAUX CAOUTCHOUC BP/MP

## > PON



Boyaux spécifiques avec structure auto serrante, recommandé pour circuits basse pression hydrauliques à base d'huiles minérales, huiles de lubrification, fluide de refroidissement, eau, air...

Revêtement résistant à l'huile et à l'abrasion

## PUSH ON

Boyaux		Référence	Diamètre			Pression (PSI) à 20°C		Rayon de courbure	Poids
Mod.	DN		Int. inch	Int. mm	Ext. mm	Serv.	Mini inch	Lbs/ft	
-04	6	<b>PON-025</b>	1/4"	6,3	12,7	250	1,5	0,1	
-06	10	<b>PON-038</b>	3/8"	9,5	16	250	2,25	0,14	
-08	12	<b>PON-050</b>	1/2"	12,7	19	250	3	0,17	
-10	16	<b>PON-062</b>	5/8"	15,9	23,1	250	3,75	0,19	
-12	20	<b>PON-075</b>	3/4"	19,1	26,2	250	4,5	0,19	

**Tube :** Caoutchouc synthétique noir base nitrile

**Armature :** Tresse synthétique de haute ténacité

**Revêtement :** Caoutchouc synthétique noir ou de couleur

**Température d'utilisation :** -32 à +80°C

**Embouts :** Réutilisable Push-On

Pages 60 à 61

\*Code couleur du revêtement à préciser :

V = vert, R = rouge, N = noir, B = bleu, G = gris, J = jaune.

## > 905 01



Circuits hydrauliques à base d'huiles minérales, huiles de lubrification, eau, air

## BOYAU 1 TRESSE ACIER, 1 TRESSE TEXTILE

SAE 100 R5

Boyaux		Référence	Diamètre			Pression (PSI) à 20°C		Rayon de courbure	Dépression
Mod.	DN		Int. inch	Int. mm	Ext. mm	Serv.	Rupt.	Mini inch	"Hg
-04	-	<b>905 01 04</b>	3/16"	4,8	13,2	3000	12000	3	28
-05	-	<b>905 01 05</b>	1/4"	6,4	14,7	3000	12000	3,38	28
-06	-	<b>905 01 06</b>	5/16"	7,9	17,3	2250	9000	4	28
-08	-	<b>905 01 08</b>	13/32"	10,3	19	2000	8000	4,62	28
-10	-	<b>905 01 10</b>	1/2"	12,7	23,3	1750	7000	5,5	28
-12	-	<b>905 01 12</b>	5/8"	15,9	27,4	1500	6000	6,5	28
-16	-	<b>905 01 16</b>	7/8"	22,2	31,2	800	3200	7,38	20
-20	-	<b>905 01 20</b>	1" 1/8	28,6	38,1	625	2500	9	20
-24	-	<b>905 01 24</b>	1" 3/8	35	44,4	500	2000	10,5	15
-32	-	<b>905 01 32</b>	1" 13/16	46	56,4	350	1400	13,25	11
-40	-	<b>905 01 40</b>	2" 3/8	60,3	73,2	300	1200	24	11

**Tube :** NBR

**Armature :** 1 tresse acier, 1 tresse textile

**Extérieur :** NBR noir

**Température :** -40 à +100°C (pointe à +125°C, 70°C pour l'air)

**Embouts :** Pages 62 à 63

## > 904 01



Aspiration et refoulement d'huiles hydrauliques minérales, hydrocarbures, mazout, essence, air, eau, huiles de graissage

### BOYAU 2 NAPPES TEXTILE / 1 FIL MÉTALLIQUE SPIRALÉ

SAE 100 R4

Boyau		Référence	Diamètre			Pression (PSI) à 20°C		Rayon de courbure	Poids	Dépression
Mod.	DN		Int. inch	Int. mm	Ext. mm	Serv.	Rupt.	Mini inch	Lbs/ft	"/Hg
-12	19	<b>904 01 12</b>	3/4"	19	30,6	300	1200	5	0,5	28
-16	25	<b>904 01 16</b>	1"	25,4	37,9	250	1000	6	0,6	28
-20	32	<b>904 01 20</b>	1" 1/4	31,8	45,3	200	800	8	0,89	28
-24	38	<b>904 01 24</b>	1" 1/2	38	52,4	150	600	10	1,11	28
-32	51	<b>904 01 32</b>	2"	50,8	63,1	100	400	12	1,27	28
-40	63	<b>904 01 40</b>	2" 1/2	63,5	76,2	62	250	14	1,82	28
-48	76	<b>904 01 48</b>	3"	76,2	90	55	220	18	2,18	28
-64	102	<b>904 01 64</b>	4"	101,6	115,8	35	140	24	3,1	28

**Tube** : Caoutchouc synthétique

**Armature** : 2 nappes textile de haute ténacité et 1 fil métallique spiralé noyé dans la paroi

**Extérieur** : Caoutchouc synthétique noir

**Température** : -40 à +100°C

**Embouts** : Pages 27 à 51

**Montage** : Collier à tourillons, Collier à bande  
Douille de sertissage 21/41 010 LT XX

## > 901 02



Circuits hydrauliques à base d'huiles minérales, huiles de lubrification, eau, air

#### 901 02 A•

Film polymère spécial pour haute résistance à l'abrasion et excellente tenue à l'Ozone

- Sur demande

### BOYAU 1 TRESSE ACIER

EN 853 - 1SN / SAE 100 R1AT

Boyau		Référence	Diamètre			Pression (PSI) à 20°C		Rayon de courbure	Poids	Douille à sertir
Mod.	DN		Int. inch	Int. mm	Ext. mm	Serv.	Rupt.	Mini inch	Lbs/ft	Référence
-04	6	<b>901 02 04</b>	1/4"	6,4	13,4	3265	13060	2	0,15	<b>21/41 010 LT 04</b>
-05	8	<b>901 02 05</b>	5/16"	7,9	15	3120	12480	2,2	0,18	<b>21/41 010 LT 05</b>
-06	10	<b>901 02 06</b>	3/8"	9,5	17,4	2610	10440	2,5	0,22	<b>21/41 010 LT 06</b>
-08	13	<b>901 02 08</b>	1/2"	12,7	20,7	2320	9280	3,5	0,3	<b>21/41 010 LT 08</b>
-10	16	<b>901 02 10</b>	5/8"	15,9	23,9	1890	7560	4	0,34	<b>21/41 010 LT 10</b>
-12	19	<b>901 02 12</b>	3/4"	19	27,8	1525	6100	4,8	0,46	<b>21/41 010 LT 12</b>
-16	25	<b>901 02 16</b>	1"	25,4	35,8	1275	5100	6	0,63	<b>21/41 010 LT 16</b>
-20	32	<b>901 02 20</b>	1" 1/4	31,8	44,8	915	3660	16,5	0,97	<b>21/41 010 LT 20</b>
-24	38	<b>901 02 24</b>	1" 1/2	38,1	51	725	2900	20	1,07	<b>21/41 010 LT 24</b>
-32	51	<b>901 02 32</b>	2"	50,8	64,5	580	2320	25	1,51	<b>21/41 010 LT 32</b>

**Tube** : Caoutchouc synthétique

**Armature** : 1 tresse acier

**Extérieur** : Caoutchouc synthétique noir

**Température** : -40 à +100°C (pointe à +120°C, +70°C pour l'air)

**Agrément\*** : BV, DNV, GL, LR, MSHA

**Embouts** : Pages 27 à 51

# BOYAUX CAOUTCHOUC MP

## > 902 02



Circuits hydrauliques à base d'huiles minérales, huiles de lubrification, eau, air

**902 02 A•**  
Film polymère spécial pour haute résistance à l'abrasion et excellente tenue à l'Ozone

- Sur demande

### BOYAU 2 TRESSÉS ACIER

EN 853 - 2SN / SAE 100 R2AT

Boyau		Référence	Diamètre			Pression (PSI) à 20°C		Rayon de courbure	Poids	Douille à sertir
Mod.	DN		Int. inch	Int. mm	Ext. mm	Serv.	Rupt.	Mini inch	Lbs/ft	Référence
-04	6	<b>902 02 04</b>	1/4"	6,4	15	5800	23200	2	0,26	<b>21/41 010 LT 04</b>
-05	8	<b>902 02 05</b>	5/16"	7,9	16,6	5100	20400	2,2	0,29	<b>21/41 010 LT 05</b>
-06	10	<b>902 02 06</b>	3/8"	9,5	19	4800	19200	2,5	0,36	<b>21/41 010 LT 06</b>
-08	13	<b>902 02 08</b>	1/2"	12,7	22,3	4000	16000	3,5	0,42	<b>21/41 010 LT 08</b>
-10	16	<b>902 02 10</b>	5/8"	15,9	25,5	3600	14400	4	0,5	<b>21/41 010 LT 10</b>
-12	19	<b>902 02 12</b>	3/4"	19	29,4	3100	12400	4,8	0,64	<b>21/41 010 LT 12</b>
-16	25	<b>902 02 16</b>	1"	25,4	38,1	2400	9600	6	0,91	<b>21/41 010 LT 16</b>
-20	32	<b>902 02 20</b>	1"1/4	31,8	47,1	1800	7200	16,5	1,52	<b>21/41 010 LT 20</b>
-24	38	<b>902 02 24</b>	1"1/2	38,1	54,5	1300	5200	20	1,58	<b>21/41 010 LT 24</b>
-32	51	<b>902 02 32</b>	2"	50,8	67,2	1160	4640	25	1,96	<b>21/41 010 LT 32</b>

**Tube** : Caoutchouc synthétique

**Armature** : 2 tresses acier

**Extérieur** : Caoutchouc synthétique noir

**Température** : -40 à +100°C (pointe à +120°C, +70°C pour l'air)

**Agrément\*** : BV, DNV, GL, LR, MSHA

**Embouts** : Pages 27 à 51

**\*Autre couleur disponible** :

J = jaune.

## > 902 03



Circuits hydrauliques à base d'huiles minérales et de fluides difficilement inflammables, air, eau

### BOYAU 2 TRESSÉS ACIER - HAUTE TEMPÉRATURE

Dépasse SAE 100 R2AT

Boyau		Référence	Diamètre			Pression (PSI) à 20°C		Rayon de courbure	Poids	Douille à sertir
Mod.	DN		Int. inch	Int. mm	Ext. mm	Serv.	Rupt.	Mini inch	Lbs/ft	Référence
-04	6	<b>902 03 04</b>	1/4"	6,4	15	5800	23200	4	0,26	<b>21/41 010 LT 04</b>
-06	10	<b>902 03 06</b>	3/8"	9,5	19	4800	19200	5	0,36	<b>21/41 010 LT 06</b>
-08	13	<b>902 03 08</b>	1/2"	12,7	22,3	4000	16000	7	0,42	<b>21/41 010 LT 08</b>
-10	16	<b>902 03 10</b>	5/8"	15,9	25,5	3600	14400	8	0,5	<b>21/41 010 LT 10</b>
-12	19	<b>902 03 12</b>	3/4"	19	29,4	3100	12400	9,5	0,64	<b>21/41 010 LT 12</b>
-16	25	<b>902 03 16</b>	1"	25,4	38,1	2400	9600	12	0,91	<b>21/41 010 LT 16</b>
-20	32	<b>902 03 20</b>	1"1/4	31,8	43,5	1800	7200	16,5	1,09	<b>21/41 010 LT 20</b>
-24	38	<b>902 03 24</b>	1"1/2	38,1	50	1300	5200	20	1,33	<b>21/41 010 LT 24</b>
-32	51	<b>902 03 32</b>	2"	50,8	64	1160	4640	25	1,84	<b>21/41 010 LT 32</b>

**Tube** : Caoutchouc synthétique spécial

**Armature** : 2 tresses acier

**Extérieur** : Caoutchouc synthétique

**Température** : -40 à +135°C

**Embouts** : Pages 27 à 51

\* : Agréments sur demande. A préciser à la commande. Voir page 5 pour l'index des abréviations.

Les informations techniques sont données à titre indicatif et non contractuel et peuvent être modifiées à tout moment.

## > 902 06



Circuits hydrauliques à base d'huiles minérales, huiles de lubrification, eau, air

**902 06 A•**  
Film polymère spécial pour haute résistance à l'abrasion et excellente tenue à l'Ozone

- Sur demande

### BOYAU 2 TRESSSES ACIER

EN 857 - 2SC / SAE 100 R16

Boyau		Référence	Diamètre			Pression (PSI) à 20°C		Rayon de courbure	Poids	Douille à sertir
Mod.	DN		Int inch	Int mm	Ext mm	Serv.	Rupt.	Mini inch	Lbs/ft	Référence
-04	6	<b>902 06 04</b>	1/4"	6,4	13,6	5800	23200	3	0,2	<b>21/41 010 LT 04</b>
-05	8	<b>902 06 05</b>	5/16"	7,9	15,2	5075	20300	3,3	0,24	<b>21/41 010 LT 05</b>
-06	10	<b>902 06 06</b>	3/8"	9,5	17,4	4785	19140	3,5	0,28	<b>21/41 010 LT 06</b>
-08	13	<b>902 06 08</b>	1/2"	12,7	20,9	3990	15960	5,1	0,34	<b>21/41 010 LT 08</b>
-10	16	<b>902 06 10</b>	5/8"	15,9	24	3625	14500	6,7	0,48	<b>21/41 010 LT 10</b>
-12	19	<b>902 06 12</b>	3/4"	19	27,7	3120	12480	7,4	0,54	<b>21/41 010 LT 12</b>
-16	25	<b>902 06 16</b>	1"	25,4	35,6	2395	9580	9,8	0,82	<b>21/41 010 LT 16</b>

**Tube :** Caoutchouc synthétique

**Armature :** 2 tresses acier

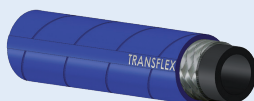
**Extérieur :** Caoutchouc synthétique noir

**Température :** -40 à +100°C

**Agrément\* :** BV, DNV, GL, LR, MSHA

**Embouts :** Pages 27 à 51

## > 916 03



Applications de nettoyage à l'eau froide ou chaude sous pression jusqu'à 100°C

### BOYAU 1 TRESSE ACIER - BOYAU DE LAVAGE COMPACT BONNE RÉSISTANCE À L'ABRASION ET AUX SOLUTIONS DÉTERGENTES

EN 857 - 1SC

Boyau		Référence	Diamètre			Pression (PSI) à 20°C		Rayon de courbure	Poids	Douille à sertir
Mod.	DN		Int. inch	Int. mm	Ext. mm	Serv.	Rupt.	Mini inch	Lbs/ft	Référence
-06	10	<b>916 03 06</b>	3/8"	9,5	16	3045	12180	2,52	0,22	<b>21/41 010 LT 06</b>

**Tube :** Caoutchouc synthétique

**Armature :** 1 tresse acier

**Extérieur :** Caoutchouc synthétique bleu

**Température :** -40 à +100°C

**Embouts :** Pages 27 à 51

*Conforme aux exigences de sécurité des machines à haute pression de jet d'eau selon la norme BS EN 1830.*

*Egalement disponible en noir ou gris sur demande.*

*Déconseillé pour une application vapeur.*

\* : Agréments sur demande. A préciser à la commande. Voir page 5 pour l'index des abréviations.

Les informations techniques sont données à titre indicatif et non contractuel et peuvent être modifiées à tout moment.

# BOYAUX CAOUTCHOUC MP

> **916 02**



Applications de nettoyage à l'eau froide ou chaude sous pression jusqu'à 100°C

## BOYAU 2 TRESSSES ACIER - BOYAU DE LAVAGE COMPACT BONNE RÉSISTANCE À L'ABRASION ET AUX SOLUTIONS DÉTERGENTES

EN 857 - 2SC

Boyau		Référence	Diamètre			Pression (PSI) à 20°C		Rayon de courbure	Poids	Douille à sertir
Mod.	DN		Int. inch	Int. mm	Ext. mm	Serv.	Rupt.	Mini inch	Lbs/ft	Référence
-06	10	<b>916 02 06</b>	3/8"	9,5	17,4	5075	20300	2,52	0,36	<b>21/41 010 LT 06</b>

**Tube** : Caoutchouc synthétique  
**Armature** : 2 tresses acier  
**Extérieur** : Caoutchouc synthétique bleu  
**Température** : -40 à +100°C  
**Embouts** : Pages 27 à 51

*Conforme aux exigences de sécurité des machines à haute pression de jet d'eau selon la norme BS EN 1830.*

*Egalement disponible en noir ou gris sur demande.  
 Déconseillé pour une application vapeur.*

> **916 07**



Circuits hydrauliques à base d'huiles minérales, huiles de lubrification, eau, air.

## BOYAU 2 TRESSSES ACIER - BASSE TEMPÉRATURE

EN 857 - 2SC / SAE 100 R16

Boyau		Référence	Diamètre			Pression (PSI) à 20°C		Rayon de courbure	Poids	Douille à sertir
Mod.	DN		Int. inch	Int. mm	Ext. mm	Serv.	Rupt.	Mini inch	Lbs/ft	Référence
-04	6	<b>916 07 04</b>	1/4"	6,4	13,2	5800	23200	2,95	0,17	<b>21/41 010 LT 04</b>
-05	8	<b>916 07 05</b>	5/16"	7,9	15,2	5000	20000	3,35	0,2	<b>21/41 010 LT 05</b>
-06	10	<b>916 07 06</b>	3/8"	9,5	16,7	4800	19200	3,54	0,27	<b>21/41 010 LT 06</b>
-08	13	<b>916 07 08</b>	1/2"	12,7	20,2	4000	16000	5,12	0,34	<b>21/41 010 LT 08</b>
-10	16	<b>916 07 10</b>	5/8"	15,9	24	3600	14400	6,69	0,37	<b>21/41 010 LT 10</b>
-12	19	<b>916 07 12</b>	3/4"	19	27,8	3100	12400	7,87	0,5	<b>21/41 010 LT 12</b>
-16	25	<b>916 07 16</b>	1"	25,4	35,1	2400	9600	9,84	0,74	<b>21/41 010 LT 16</b>

**Tube** : Caoutchouc synthétique spécial  
**Armature** : 2 tresses acier  
**Extérieur** : Caoutchouc synthétique  
**Température** : -55 à +100°C (pointe à +125°C)  
**Embouts** : Pages 27 à 51

## > 917 01



Circuits hydrauliques à base d'huiles minérales, huiles de lubrification, eau, air

### BOYAU 1 OU 2 TRESSÉS ACIER

SAE 100 R17

Boyau		Référence	Diamètre			Pression (PSI) à 20°C		Rayon de courbure	Poids	Douille à sertir
Mod.	DN		Int. inch	Int. mm	Ext. mm	Serv.	Rupt.	Mini inch	Lbs/ft	Référence
-04	6	<b>917 01 04</b>	1/4"	6,4	12,2	3045	12180	2	0,12	<b>21/41 010 LT 04</b>
-05	8	<b>917 01 05</b>	5/16"	7,9	13,9	3045	12180	2,1	0,13	<b>21/41 010 LT 05</b>
-06	10	<b>917 01 06</b>	3/8"	9,5	15,8	3045	12180	2,5	0,2	<b>21/41 010 LT 06</b>
-08	13	<b>917 01 08</b>	1/2"	12,7	20,1	3045	12180	3,5	0,31	<b>21/41 010 LT 08</b>
-10	16	<b>917 01 10</b>	5/8"	15,9	23,9	3045	12180	4,1	0,47	<b>21/41 010 LT 10</b>
-12	19	<b>917 01 12</b>	3/4"	19	27,7	3045	12180	4,9	0,6	<b>21/41 010 LT 12</b>
-16	25	<b>917 01 16</b>	1"	25,4	37,6	3045	12180	5,9	0,81	<b>21/41 010 LT 16</b>

**Tube :** Caoutchouc synthétique

**Armature :** 1 tresse acier ≤ module 08 ou 2 tresses acier ≥ module 10

**Extérieur :** Caoutchouc synthétique noir

**Température :** -40 à +100°C

**Agrément\* :** BV, DNV, GL, LR, MSHA

**Embouts :** Pages 27 à 51

## > 909 01



Circuits hydrauliques à base d'huiles minérales, huiles de lubrification, eau, air

### BOYAU 4 NAPPES ACIER

EN 856 - 4SP

Boyau		Référence	Diamètre			Pression (PSI) à 20°C		Rayon de courbure	Poids	Douille à sertir
Mod.	DN		Int. inch	Int. mm	Ext. mm	Serv.	Rupt.	Mini inch	Lbs/ft	Référence
-06	10	<b>909 01 06</b>	3/8"	9,5	21,4	6500	26000	7	0,48	<b>41/51 010 L 06</b>
-08	13	<b>909 01 08</b>	1/2"	12,7	24,6	6000	24000	9	0,6	<b>41/51 010 L 08</b>
-10	16	<b>909 01 10</b>	5/8"	15,9	28	5000	20000	10	0,77	<b>41/51 010 L 10</b>
-12	19	<b>909 01 12</b>	3/4"	19	32	5000	20000	11,8	1,04	<b>41/51 010 L 12</b>
-16	25	<b>909 01 16</b>	1"	25,4	39,5	4000	16000	13,3	1,4	<b>41/51 010 L 16</b>

**Tube :** Caoutchouc synthétique

**Armature :** 4 nappes acier

**Extérieur :** Caoutchouc synthétique noir

**Température :** -40 à +100°C

**Agrément\* :** BV, DNV, LR, MSHA

**Embouts :** Pages 27 à 51

#### 909 01 A•

Film polymère spécial pour haute résistance à l'abrasion et excellente tenue à l'Ozone

- Sur demande

\* : Agréments sur demande. A préciser à la commande. Voir page 5 pour l'index des abréviations.

Les informations techniques sont données à titre indicatif et non contractuel et peuvent être modifiées à tout moment.



# BOYAUX CAOUTCHOUC HP

## > 910 01



Circuits hydrauliques à base d'huiles minérales, huiles de lubrification, eau, air

### 910 01 A•

Film polymère spécial pour haute résistance à l'abrasion et excellente tenue à l'Ozone

- Sur demande

## BOYAU 4 NAPPES ACIER

EN 856 - 4SH

Boyau		Référence	Diamètre			Pression (PSI) à 20°C		Rayon de courbure	Poids	Douille à sertir
Mod.	DN		Int. inch	Int. mm	Ext. mm	Serv.	Rupt.	Mini inch	Lbs/ft	Référence
-12	19	<b>910 01 12</b>	3/4"	19	32	6000	24000	11	1,06	<b>61 010 L 12</b>
-16	25	<b>910 01 16</b>	1"	25,4	39	5500	22000	13,5	1,36	<b>61 010 L 16</b>
-20	32	<b>910 01 20</b>	1"1/4	31,8	45,3	4700	18800	18	1,81	<b>61 010 L 20</b>
-24	38	<b>910 01 24</b>	1"1/2	38,1	53,3	4200	16800	22	2,21	<b>61 010 L 24</b>
-32	51	<b>910 01 32</b>	2"	50,8	68	3600	14400	27	3,09	<b>61 010 L 32</b>

Tube : Caoutchouc synthétique

Armature : 4 nappes acier

Extérieur : Caoutchouc synthétique noir

Temp. : -40 à +100°C

Agrément\* : BV, DNV, LR, MSHA

Embouts : Pages 52 à 59

## > 912 01



Circuits hydrauliques à base d'huiles minérales, huiles de lubrification, eau, air

## BOYAU 4 NAPPES ACIER

EN 856 - R12 / SAE 100 R12

Boyau		Référence	Diamètre			Pression (PSI) à 20°C		Rayon de courbure	Poids	Douille à sertir
Mod.	DN		Int. inch	Int. mm	Ext. mm	Serv.	Rupt.	Mini inch	Lbs/ft	Référence
-06	10	<b>912 01 06</b>	3/8"	9,5	20	4000	16000	2,5	0,47	<b>41/51 010 L 06</b>
-08	13	<b>912 01 08</b>	1/2"	12,7	24	4000	16000	3,5	0,56	<b>41/51 010 L 08</b>
-10	16	<b>912 01 10</b>	5/8"	15,9	27,2	4000	16000	4	0,7	<b>41/51 010 L 10</b>
-12	19	<b>912 01 12</b>	3/4"	19	31	4000	16000	4,7	0,94	<b>41/51 010 L 12</b>
-16	25	<b>912 01 16</b>	1"	25,4	38	4000	16000	6	1,28	<b>41/51 010 L 16</b>
-20	32	<b>912 01 20</b>	1"1/4	31,8	46,2	3000	12000	8,2	1,68	<b>41/51 010 L 20</b>
-24	38	<b>912 01 24</b>	1"1/2	38,1	53,3	2500	10000	10	1,93	<b>41/51 010 L 24</b>
-32	51	<b>912 01 32</b>	2"	50,8	65,9	2500	10000	25	2,76	<b>41/51 010 L 32</b>

Tube : Caoutchouc synthétique

Armature : 4 nappes acier

Extérieur : Caoutchouc synthétique noir

Temp. : -40 à +125°C

Agrément\* : BV, DNV, LR, MSHA

Embouts : Pages 27 à 51

\* : Agréments sur demande. A préciser à la commande. Voir page 5 pour l'index des abréviations.

Les informations techniques sont données à titre indicatif et non contractuel et peuvent être modifiées à tout moment.

## > 913 01



Circuits hydrauliques à base d'huiles minérales, huiles de lubrification, eau, air

### 913 01 A•

Film polymère spécial pour haute résistance à l'abrasion et excellente tenue à l'Ozone

- Sur demande

### BOYAU 4 OU 6 NAPPES ACIER

EN 856 - R13 / SAE 100 R13

Boyau		Référence	Diamètre			Pression (PSI) à 20°C		Rayon de courbure	Poids	Douille à sertir
Mod.	DN		Int. inch	Int. mm	Ext. mm	Serv.	Rupt.	Mini inch	Lbs/ft	Référence
-12	19	<b>913 01 12</b>	3/4"	19	31,9	5000	20000	9,5	1,04	<b>61 010 L 12</b>
-16	25	<b>913 01 16</b>	1"	25,4	38,5	5000	20000	12	1,4	<b>61 010 L 16</b>
-20	32	<b>913 01 20</b>	1"1/4	31,8	50	5000	20000	16,5	2,59	<b>63 010 L 20</b>
-24	38	<b>913 01 24</b>	1"1/2	38,1	57,6	5000	20000	20	3,23	<b>63 010 L 24</b>
-32	51	<b>913 01 32</b>	2"	50,8	70,9	5000	20000	25	4,48	<b>63 010 L 32</b>

**Tube :** Caoutchouc synthétique

**Armature :** 4 nappes acier ≤ module 16 ou 6 nappes acier ≥ module 20

**Extérieur :** Caoutchouc synthétique noir

**Temp. :** -40 à +125°C

**Agrément\* :** BV, DNV, LR, MSHA

**Embouts :** Pages 52 à 59

## > 915 01



Circuits hydrauliques à base d'huiles minérales, huiles de lubrification, eau, air

### BOYAU 4 OU 6 NAPPES ACIER

SAE 100 R15

Boyau		Référence	Diamètre			Pression (PSI) à 20°C		Rayon de courbure	Poids	Douille à sertir
Mod.	DN		Int. inch	Int. mm	Ext. mm	Serv.	Rupt.	Mini inch	Lbs/ft	Référence
-12	19	<b>915 01 12</b>	3/4"	19	32	6000	24000	10,5	1,08	<b>61 010 L 12</b>
-16	25	<b>915 01 16</b>	1"	25,4	38,5	6000	24000	13	1,41	<b>61 010 L 16</b>
-20	32	<b>915 01 20</b>	1"1/4	31,8	49,6	6000	24000	17,5	2,62	<b>63 010 L 20</b>
-24	38	<b>915 01 24</b>	1"1/2	38,1	57,1	6000	24000	21	3,43	<b>63 010 L 24</b>

**Tube :** Caoutchouc synthétique

**Armature :** 4 nappes acier ≤ module 16 ou 6 nappes acier ≥ module 20

**Extérieur :** Caoutchouc synthétique noir

**Température :** -40 à +100°C (pointe à +121°C)

**Agrément\* :** BV, DNV, LR, MSHA

**Embouts :** Pages 52 à 59

**Version haute résistance à l'abrasion sur demande.**

\* : Agréments sur demande. A préciser à la commande. Voir page 5 pour l'index des abréviations.

Les informations techniques sont données à titre indicatif et non contractuel et peuvent être modifiées à tout moment.

# BOYAUX THERMOPLASTIQUES

## > 907 01



Circuits hydrauliques à base d'huiles minérales, huiles de lubrification, eau, air

### BOYAU THERMOPLASTIQUE 2 TRESSSES POLYESTER

SAE 100 R7

Boyau		Référence	Diamètre			Pression (PSI) à 20°C		Rayon de courbure	Poids	Douille à sertir
Mod.	DN		Int. inch	Int. mm	Ext. mm	Serv.	Rupt.	Mini inch	Lbs/ft	Référence
-02	3	<b>907 01 02</b>	1/8"	3,5	8,5	3335	13340	0,98	0,038	<b>27 010 HZ 02</b>
-03	5	<b>907 01 03</b>	3/16"	4,8	10	3045	12180	1,18	0,049	<b>27 010 HZ 03</b>
-04	6	<b>907 01 04</b>	1/4"	6,4	11,8	2900	11600	1,38	0,06	<b>27 010 HZ 04</b>
-05	8	<b>907 01 05</b>	5/16"	8	14,3	2755	11020	1,77	0,086	<b>27 010 HZ 05</b>
-06	10	<b>907 01 06</b>	3/8"	9,7	16	2537	10148	2,17	0,104	<b>27 010 HZ 06</b>
-08	13	<b>907 01 08</b>	1/2"	13	20,3	2030	8120	2,95	0,147	<b>27 010 HZ 08</b>
-10	16	<b>907 01 10</b>	5/8"	16	23,5	1522	6088	4,72	0,186	<b>27 010 HZ 10</b>
-12	19	<b>907 01 12</b>	3/4"	19,2	26,5	1305	5220	5,71	0,222	<b>27 010 HZ 12</b>
-16	25	<b>907 01 16</b>	1"	25,6	32,5	1015	4060	7,87	0,271	<b>27 010 HZ 16</b>

Tube : Polyester

Armature : 2 tresses polyester

Agrément\* : LR

Extérieur : Polyuréthane noir

Température : -40 à +100°C (+70°C pour l'air et tout fluide contenant de l'eau)

Embouts : Pages 27 à 51

## > 907 01 NC



Circuits hydrauliques à base d'huiles minérales, huiles de lubrification, eau, air

### BOYAU THERMOPLASTIQUE 2 TRESSSES POLYESTER

SAE 100 R7 - NON CONDUCTIVE

Boyau		Référence	Diamètre			Pression (PSI) à 20°C		Rayon de courbure	Poids	Douille à sertir
Mod.	DN		Int. inch	Int. mm	Ext. mm	Serv.	Rupt.	Mini inch	Lbs/ft	Référence
-02	3	<b>907 01 02-NC</b>	1/8"	3,5	8,5	3335	13340	0,98	0,038	<b>27 010 HZ 02</b>
-03	5	<b>907 01 03-NC</b>	3/16"	4,8	10	3045	12180	1,18	0,049	<b>27 010 HZ 03</b>
-04	6	<b>907 01 04-NC</b>	1/4"	6,4	11,8	2900	11600	1,38	0,06	<b>27 010 HZ 04</b>
-05	8	<b>907 01 05-NC</b>	5/16"	8	14,3	2755	11020	1,77	0,086	<b>27 010 HZ 05</b>
-06	10	<b>907 01 06-NC</b>	3/8"	9,7	16	2537	10148	2,17	0,104	<b>27 010 HZ 06</b>
-08	13	<b>907 01 08-NC</b>	1/2"	13	20,3	2030	8120	2,95	0,147	<b>27 010 HZ 08</b>
-10	16	<b>907 01 10-NC</b>	5/8"	16	23,5	1522	6088	4,72	0,186	<b>27 010 HZ 10</b>
-12	19	<b>907 01 12-NC</b>	3/4"	19,2	26,5	1305	5220	5,71	0,222	<b>27 010 HZ 12</b>
-16	25	<b>907 01 16-NC</b>	1"	25,6	32,5	1015	4060	7,87	0,271	<b>27 010 HZ 16</b>

Tube : Polyester

Armature : 2 tresses polyester

Agrément\* : LR

Extérieur : Polyuréthane orange

Température : -40 à +100°C (+70°C pour l'air et tout fluide contenant de l'eau)

Embouts : Pages 27 à 51

\* : Agréments sur demande. A préciser à la commande. Voir page 5 pour l'index des abréviations.

Les informations techniques sont données à titre indicatif et non contractuel et peuvent être modifiées à tout moment.

## > 907 03



Circuits hydrauliques à base d'huiles minérales, huiles de lubrification, eau, air

### BOYAU THERMOPLASTIQUE 2 TRESSSES POLYESTER

SAE 100 R7 - DOUBLE CONDUIT

Boyaux		Référence	Diamètre			Pression (PSI) à 20°C		Rayon de courbure	Poids	Douille à sertir
Mod.	DN		Int. inch	Int. mm	Ext. mm	Serv.	Rupt.	Mini inch	Lbs/ft	Référence
-03	5	<b>907 03 03</b>	3/16"	4,8	10	3045	12180	1,18	0,049	<b>27 010 HZ 03</b>
-04	6	<b>907 03 04</b>	1/4"	6,4	11,8	2900	11600	1,38	0,06	<b>27 010 HZ 04</b>
-05	8	<b>907 03 05</b>	5/16"	8	14,3	2755	11020	1,77	0,086	<b>27 010 HZ 05</b>
-06	10	<b>907 03 06</b>	3/8"	9,7	16	2537	10148	2,17	0,104	<b>27 010 HZ 06</b>
-08	13	<b>907 03 08</b>	1/2"	13	20,3	2030	8120	2,95	0,147	<b>27 010 HZ 08</b>

Tube : Polyester

Armature : 2 tresses polyester

Agrément\* : LR

Extérieur : Polyuréthane noir

Température : -40 à +100°C (+70°C pour l'air et tout fluide contenant de l'eau)

Embouts : Pages 27 à 51

## > 907 03 NC



Circuits hydrauliques à base d'huiles minérales, huiles de lubrification, eau, air

### BOYAU THERMOPLASTIQUE 2 TRESSSES POLYESTER

SAE 100 R7 - DOUBLE CONDUIT NON CONDUCTIVE

Boyaux		Référence	Diamètre			Pression (PSI) à 20°C		Rayon de courbure	Poids	Douille à sertir
Mod.	DN		Int. inch	Int. mm	Ext. mm	Serv.	Rupt.	Mini inch	Lbs/ft	Référence
-03	5	<b>907 03 03-NC</b>	3/16"	4,8	10	3045	12180	1,18	0,049	<b>27 010 HZ 03</b>
-04	6	<b>907 03 04-NC</b>	1/4"	6,4	11,8	2900	11600	1,38	0,06	<b>27 010 HZ 04</b>
-05	8	<b>907 03 05-NC</b>	5/16"	8	14,3	2755	11020	1,77	0,086	<b>27 010 HZ 05</b>
-06	10	<b>907 03 06-NC</b>	3/8"	9,7	16	2537	10148	2,17	0,104	<b>27 010 HZ 06</b>
-08	13	<b>907 03 08-NC</b>	1/2"	13	20,3	2030	8120	2,95	0,147	<b>27 010 HZ 08</b>

Tube : Polyester

Armature : 2 tresses polyester

Agrément\* : LR

Extérieur : Polyuréthane orange

Température : -40 à +100°C (+70°C pour l'air et tout fluide contenant de l'eau)

Embouts : Pages 27 à 51

\* : Agréments sur demande. A préciser à la commande. Voir page 5 pour l'index des abréviations.

Les informations techniques sont données à titre indicatif et non contractuel et peuvent être modifiées à tout moment.

# BOYAUX THERMOPLASTIQUES

## > 907 02



Circuits hydrauliques à base d'huiles minérales, huiles de lubrification, eau, air

### BOYAU THERMOPLASTIQUE 1 TRESSE ACIER

Dépasse SAE 100 R1AT

Boyau		Référence	Diamètre			Pression (PSI) à 20°C		Rayon de courbure	Poids	Douille à sertir
Mod.	DN		Int. inch	Int. mm	Ext. mm	Serv.	Rupt.	Mini inch	Lbs/ft	Référence
-03	5	907 02 03	3/16"	4,8	10	4710	18840	1,18	0,089	27 010 HZ 03
-04	6	907 02 04	1/4"	6,4	11,9	4350	17400	1,57	0,114	27 010 HZ 04
-05	8	907 02 05	5/16"	8	14	3480	13920	1,97	0,149	27 010 HZ 05
-06	10	907 02 06	3/8"	9,7	16	3262	13048	2,36	0,175	27 010 HZ 06
-08	13	907 02 08	1/2"	13	19,2	2755	11020	2,95	0,219	27 010 HZ 08
-10	16	907 02 10	5/8"	16,3	23,3	2175	8700	4,33	0,277	27 010 HZ 10
-12	19	907 02 12	3/4"	19,2	26,5	1885	7540	5,91	0,305	27 010 HZ 12
-16	25	907 02 16	1"	25,6	32,5	1520	6080	7,28	0,396	27 010 HZ 16
-20	32	907 02 20	1 1/4"	32	40	1015	4060	11,41	0,595	27 010 HZ 20

Tube : Polyester

Armature : 1 tresse acier

Extérieur : Polyuréthane noir (micro-perforé sur demande)

Température : -40 à +100°C (+70°C pour l'air et tout fluide contenant de l'eau)

Embouts : Pages 27 à 51

Disponible également en version jumelé.

## > 907 05



Circuits hydrauliques, solvants, peintures

• Sur demande

### BOYAU 1 TRESSE ARAMIDE ET 1 TRESSE ACIER RECOMMANDÉ POUR LES PEINTURES

Boyau		Référence	Diamètre			Pression (PSI) à 20°C		Rayon de courbure	Poids	Douille à sertir
Mod.	DN		Int. inch	Int. mm	Ext. mm	Serv.	Rupt.	Mini inch	Lbs/ft	Référence
* -04	6	907 05 04	1/4"	6,4	14,5	10150	40600	1,57	0,175	27 010 HZ 04
-06	10	907 05 06	3/8"	9,5	18	6162	24648	2,36	0,231	27 010 HZ 06
-08	13	907 05 08	1/2"	13	22	5437	21748	2,95	0,309	27 010 HZ 08
-12	19	907 05 12	3/4"	19,2	28,2	3262	13048	5,91	0,443	27 010 HZ 12
-16	25	907 05 16	1"	25,8	35,4	2900	11600	9,84	0,578	27 010 HZ 16

Tube : Polyamide

Armature : 1 tresse aramide et 1 tresse acier

Extérieur : Polyuréthane noir (autres couleurs sur demande)

Température : -40 à +100°C (+70°C pour l'air et tout fluide contenant de l'eau)

Embouts : Pages 27 à 51

\* : Boyau approprié pour les outils de sauvetage (NFPA 1936) et des applications de vérins hydrauliques.

Disponible également en version jumelé.

## > 908 01



Circuits hydrauliques à base d'huiles minérales, huiles de lubrification, eau, air

### BOYAU THERMOPLASTIQUE 2 TRESSSES ARAMIDE

SAE 100 R8

Boyau		Référence	Diamètre			Pression (PSI) à 20°C		Rayon de courbure	Poids	Douille à sertir
Mod.	DN		Int. inch	Int. mm	Ext. mm	Serv.	Rupt.	Mini inch	Lbs/ft	Référence
-02	3	<b>908 01 02</b>	1/8"	3,5	7,1	6090	24360	1,18	0,025	<b>27 010 HZ 02</b>
-03	5	<b>908 01 03</b>	3/16"	4,8	10	5075	20300	1,38	0,048	<b>27 010 HZ 03</b>
-04	6	<b>908 01 04</b>	1/4"	6,4	11,8	5075	20300	1,97	0,057	<b>27 010 HZ 04</b>
-05	8	<b>908 01 05</b>	5/16"	8	14,3	4712	18848	2,36	0,085	<b>27 010 HZ 05</b>
-06	10	<b>908 01 06</b>	3/8"	9,7	16	4060	16240	2,76	0,098	<b>27 010 HZ 06</b>
-08	13	<b>908 01 08</b>	1/2"	13	20,3	3552	14208	3,74	0,151	<b>27 010 HZ 08</b>
-10	16	<b>908 01 10</b>	5/8"	16	23,5	2827	11308	4,92	0,178	<b>27 010 HZ 10</b>
-12	19	<b>908 01 12</b>	3/4"	19,2	26,5	2392	9568	5,91	0,237	<b>27 010 HZ 12</b>
-16	25	<b>908 01 16</b>	1"	25,6	34,7	2100	8400	7,87	0,339	<b>27 010 HZ 16</b>

Tube : Polyester

Armature : 2 tresses aramide

Agrément\* : LR

Extérieur : Polyuréthane noir

Température : -40 à +100°C (+70°C pour l'air et tout fluide contenant de l'eau)

Embouts : Pages 27 à 51

## > 908 01 NC



Circuits hydrauliques à base d'huiles minérales, huiles de lubrification, eau, air

### BOYAU THERMOPLASTIQUE 2 TRESSSES ARAMIDE

SAE 100 R8 - NON CONDUCTIVE

Boyau		Référence	Diamètre			Pression (PSI) à 20°C		Rayon de courbure	Poids	Douille à sertir
Mod.	DN		Int. inch	Int. mm	Ext. mm	Serv.	Rupt.	Mini inch	Lbs/ft	Référence
-02	3	<b>908 01 02-NC</b>	1/8"	3,5	7,1	6090	24360	1,18	0,025	<b>27 010 HZ 02</b>
-03	5	<b>908 01 03-NC</b>	3/16"	4,8	10	5075	20300	1,38	0,048	<b>27 010 HZ 03</b>
-04	6	<b>908 01 04-NC</b>	1/4"	6,4	11,8	5075	20300	1,97	0,057	<b>27 010 HZ 04</b>
-05	8	<b>908 01 05-NC</b>	5/16"	8	14,3	4712	18848	2,36	0,085	<b>27 010 HZ 05</b>
-06	10	<b>908 01 06-NC</b>	3/8"	9,7	16	4060	16240	2,76	0,098	<b>27 010 HZ 06</b>
-08	13	<b>908 01 08-NC</b>	1/2"	13	20,3	3552	14208	3,74	0,151	<b>27 010 HZ 08</b>
-10	16	<b>908 01 10-NC</b>	5/8"	16	23,5	2827	11308	4,92	0,178	<b>27 010 HZ 10</b>
-12	19	<b>908 01 12-NC</b>	3/4"	19,2	26,5	2392	9568	5,91	0,237	<b>27 010 HZ 12</b>
-16	25	<b>908 01 16-NC</b>	1"	25,6	34,7	2100	8400	7,87	0,339	<b>27 010 HZ 16</b>

Tube : Polyester

Armature : 2 tresses aramide

Agrément\* : LR

Extérieur : Polyuréthane orange

Température : -40 à +100°C (+70°C pour l'air et tout fluide contenant de l'eau)

Embouts : Pages 27 à 51

\* : Agréments sur demande. A préciser à la commande. Voir page 5 pour l'index des abréviations.

Les informations techniques sont données à titre indicatif et non contractuel et peuvent être modifiées à tout moment.

# BOYAUX THERMOPLASTIQUES

## > 908 03



Circuits hydrauliques à base d'huiles minérales, huiles de lubrification, eau, air

### BOYAU THERMOPLASTIQUE 2 TRESSSES ARAMIDE

SAE 100 R8 - DOUBLE CONDUIT

Boyau		Référence	Diamètre			Pression (PSI) à 20°C		Rayon de courbure	Poids	Douille à sertir
Mod.	DN		Int. inch	Int. mm	Ext. mm	Serv.	Rupt.	Mini inch	Lbs/ft	Référence
-02	3	<b>908 03 02</b>	1/8"	3,5	7,1	6090	24360	1,18	0,025	<b>27 010 HZ 02</b>
-03	5	<b>908 03 03</b>	3/16"	4,8	10	5075	20300	1,38	0,048	<b>27 010 HZ 03</b>
-04	6	<b>908 03 04</b>	1/4"	6,4	11,8	5075	20300	1,97	0,057	<b>27 010 HZ 04</b>
-05	8	<b>908 03 05</b>	5/16"	8	14,3	4712	18848	2,36	0,085	<b>27 010 HZ 05</b>
-06	10	<b>908 03 06</b>	3/8"	9,7	16	4060	16240	2,76	0,098	<b>27 010 HZ 06</b>
-08	13	<b>908 03 08</b>	1/2"	13	20,3	3552	14208	3,74	0,151	<b>27 010 HZ 08</b>
-10	16	<b>908 03 10</b>	5/8"	16	23,5	2827	11308	4,92	0,178	<b>27 010 HZ 10</b>
-12	19	<b>908 03 12</b>	3/4"	19,2	26,5	2392	9568	5,91	0,237	<b>27 010 HZ 12</b>
-16	25	<b>908 03 16</b>	1"	25,6	34,7	2100	8400	7,87	0,339	<b>27 010 HZ 16</b>

Tube : Polyester

Armature : 2 tresses aramide

Agrément\* : LR

Extérieur : Polyuréthane noir

Température : -40 à +100°C (+70°C pour l'air et tout fluide contenant de l'eau)

Embouts : Pages 27 à 51

## > 908 03 NC



Circuits hydrauliques à base d'huiles minérales, huiles de lubrification, eau, air

### BOYAU THERMOPLASTIQUE 2 TRESSSES ARAMIDE

SAE 100 R8 - DOUBLE CONDUIT NON CONDUCTIVE

Boyau		Référence	Diamètre			Pression (PSI) à 20°C		Rayon de courbure	Poids	Douille à sertir
Mod.	DN		Int. inch	Int. mm	Ext. mm	Serv.	Rupt.	Mini inch	Lbs/ft	Référence
-02	3	<b>908 03 02-NC</b>	1/8"	3,5	7,1	6090	24360	1,18	0,025	<b>27 010 HZ 02</b>
-03	5	<b>908 03 03-NC</b>	3/16"	4,8	10	5075	20300	1,38	0,048	<b>27 010 HZ 03</b>
-04	6	<b>908 03 04-NC</b>	1/4"	6,4	11,8	5075	20300	1,97	0,057	<b>27 010 HZ 04</b>
-05	8	<b>908 03 05-NC</b>	5/16"	8	14,3	4712	18848	2,36	0,085	<b>27 010 HZ 05</b>
-06	10	<b>908 03 06-NC</b>	3/8"	9,7	16	4060	16240	2,76	0,098	<b>27 010 HZ 06</b>
-08	13	<b>908 03 08-NC</b>	1/2"	13	20,3	3552	14208	3,74	0,151	<b>27 010 HZ 08</b>
-10	16	<b>908 03 10-NC</b>	5/8"	16	23,5	2827	11308	4,92	0,178	<b>27 010 HZ 10</b>
-12	19	<b>908 03 12-NC</b>	3/4"	19,2	26,5	2392	9568	5,91	0,237	<b>27 010 HZ 12</b>
-16	25	<b>908 03 16-NC</b>	1"	25,6	34,7	2100	8400	7,87	0,339	<b>27 010 HZ 16</b>

Tube : Polyester

Armature : 2 tresses aramide

Agrément\* : LR

Extérieur : Polyuréthane orange

Température : -40 à +100°C (+70°C pour l'air et tout fluide contenant de l'eau)

Embouts : Pages 27 à 51

## > *Autres boyaux thermoplastiques*

En complément de nos produits catalogue, nous pouvons fournir des boyaux thermoplastiques pour de nombreux domaines d'application :

### **HYDRAULIQUE**

Boyaux capillaires  
Boyaux de pilotage (basse pression)  
Boyaux marine (5075 à 10000 psi)  
Boyaux non conducteurs

### **LUBRIFICATION**

Boyaux de graissage DN 4 (2900 à 5800 psi)

### **RÉFRIGÉRATION**

Boyaux pour liquides et gaz réfrigérant R22, R134A, R404, R407, R410

### **ALIMENTAIRE**

Boyaux pour l'eau potable, l'air respirable et tous fluides alimentaires

### **NETTOYAGE**

Boyaux pour jet à très haute pression (11600 à 14500 psi)  
Boyaux pour hydrocurage DN 04 à 32 (2900 à 5000 psi), en longueur de 330-395-490-590-655-820 pieds

### **PEINTURE**

Boyaux pour peintures et solvants (2900 à 10000 psi)  
Boyaux antistatiques pour peintures (2900 à 10000 psi)

### **MULTITUBE**

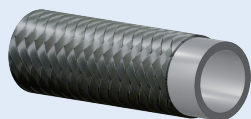
Boyaux thermoplastique en assemblage multi circuit (jumelé, triplé etc...)

### **AUTRES APPLICATIONS**

Boyaux pour systèmes incendie (CO<sup>2</sup>), gaz naturel et produits chimiques agressifs



## > 914 01



Boyaux PTFE lisse passage intégral.

Applications :

- Industrie en général
- Pharmaceutique, Chimie et Agroalimentaire.
- Processus nécessitant un boyau Haute pression, Souple et résistant à de fortes Températures

### BOYAU PTFE LISSE

#### BOYAU PTFE PASSAGE INTÉGRAL

Boyaux		Référence	Diamètre			Pression (PSI) à 20°C		Rayon de courbure	Poids	Douille à sertir
Mod.	DN		Int. inch	Int. mm	Ext. mm	Serv.	Rupt.	Mini inch	Lbs/ft	Référence
-03	5	<b>914 01 03</b>	3/16"	4,9	7,88	4003	12009	2	0,057	<b>38 010 03</b>
-04	6	<b>914 01 04</b>	1/4"	6,7	9,35	3248	9746	2,99	0,061	<b>38 010 04</b>
-05	8	<b>914 01 05</b>	5/16"	8,4	11,05	3002	9006	4,01	0,094	<b>38 010 05</b>
-06	10	<b>914 01 06</b>	3/8"	10,3	13,44	2654	8006	5,24	0,099	<b>38 010 06</b>
-08	13	<b>914 01 08</b>	1/2"	13,4	16,55	2335	7005	5,98	0,167	<b>38 010 08</b>
-10	16	<b>914 01 10</b>	5/8"	16,6	19,76	1653	5003	7,01	0,194	<b>38 010 10</b>
-12	19	<b>914 01 12</b>	3/4"	19,8	22,96	1493	4496	7,99	0,227	<b>38 010 12</b>
-16	25	<b>914 01 16</b>	1"	26,1	29,26	1160	3495	12	0,309	<b>38 010 16</b>

Tube : PTFE lisse Alimentaire

Armature : Tresse inox 304L haute résistance

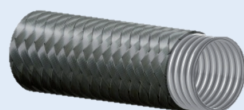
Température : -70 à +260°C

Embouts : Types hydrauliques

Certificat d'alimentarité sur demande.

Options : Antistatique (Utilisation en ZONE ATEX) et/ou couverture Silicone, couverture Hypalon® (résistance à la flamme et à l'huile. Compatible carburants Marine ISO 7840-A1-2004)

## > 914 02



Boyaux PTFE convoluté hélicoïdal à profil bas.

Applications :

- Industrie en général
- Plasturgie
- Pharmaceutique, Chimie, Agroalimentaire.
- Processus nécessitant un boyau haute pression, très souple et résistant à de fortes Températures

### BOYAU PTFE ONDULÉ

Boyaux		Référence	Diamètre			Pression (PSI) à 20°C		Rayon de courbure	Poids	Douille à sertir
Mod.	DN		Int. inch	Int. mm	Ext. mm	Serv.	Rupt.	Mini inch	Lbs/ft	Référence
-04	6	<b>914 02 04</b>	1/4"	6,4	9,6	2494	7498	0,7	0,094	<b>38 010 04</b>
-05	8	<b>914 02 05</b>	5/16"	8,2	12,6	2001	6004	0,78	0,107	<b>38 010 05</b>
-06	10	<b>914 02 06</b>	3/8"	9,85	13,65	2001	6004	0,78	0,102	<b>38 010 06</b>
-08	13	<b>914 02 08</b>	1/2"	12,77	18,5	1493	4496	0,98	0,169	<b>38 010 08</b>
-10	16	<b>914 02 10</b>	5/8"	16,04	22,9	1203	3596	2	0,204	<b>38 010 10</b>
-12	19	<b>914 02 12</b>	3/4"	19,33	25,5	1000	3002	2,51	0,251	<b>38 010 12</b>
-16	25	<b>914 02 16</b>	1"	25,83	34,15	667	2001	3,5	0,364	<b>38 010 16</b>
-20	32	<b>914 02 20</b>	1" 1/4	32,21	40,75	493	1493	4,92	0,426	<b>38 010 20</b>
-24	38	<b>914 02 24</b>	1" 1/2	38,45	48,4	435	1305	5,98	0,564	<b>38 010 24</b>
-32	51	<b>914 02 32</b>	2"	51,4	61,4	333	1000	7,87	0,671	<b>38 010 32</b>

Tube : PTFE Convoluté Hélicoïdal à Profil bas

Armature : Tresse inox 304L haute résistance

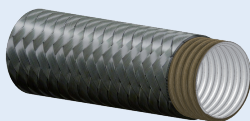
Température : -70 à +260°C

Embouts : Types hydrauliques

Certificat d'alimentarité sur demande.

Options : Antistatique (utilisation en zone ATEX) et/ou couverture Silicone

## &gt; 914 03



Boyaux PTFE convoluté hélicoïdal recouvert fibre de verre.

Applications :

- Industrie en général
- Plasturgie
- Pharmaceutique, Chimie et Agroalimentaire.
- Processus nécessitant un boyau, haute pression, extrêmement souple, résistant aux fortes températures

## BOYAU PTFE ONDULÉ

Boyaux		Référence	Diamètre			Pression (PSI) à 20°C		Rayon de courbure	Poids	Douille à sertir
Mod.	DN		Int. inch	Int. mm	Ext. mm	Serv.	Rupt.	Mini inch	Lbs/ft	Référence
-06	10	<b>914 03 06</b>	3/8"	9,53	15,62	2059	8267	1,18	0,12	<b>38 010 06</b>
-08	13	<b>914 03 08</b>	1/2"	12,7	19,93	1667	6671	1,57	0,201	<b>38 010 08</b>
-10	16	<b>914 03 10</b>	5/8"	16	23,03	1392	5569	1,77	0,268	<b>38 010 10</b>
-12	19	<b>914 03 12</b>	3/4"	19,05	26,67	1334	5337	2,16	0,299	<b>38 010 12</b>
-16	25	<b>914 03 16</b>	1"	25,4	32,25	1290	5163	2,75	0,45	<b>38 010 16</b>
-20	32	<b>914 03 20</b>	1"1/4	31,75	39,88	1116	4467	3,14	0,57	<b>38 010 20</b>
-24	38	<b>914 03 24</b>	1"1/2	38,1	45,97	1044	4177	3,93	0,604	<b>38 010 24</b>
-32	51	<b>914 03 32</b>	2"	50,8	58,93	609	2480	5,31	0,789	<b>38 010 32</b>

Tube : PTFE Convoluté Hélicoïdal, Renforcé Fibre de Verre

Armature : Tresse inox 304L haute résistance

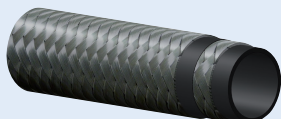
Température : -70 à +260°C

Embouts : Types hydrauliques

Certificat d'alimentarité sur demande.

Options : Antistatique (utilisation en zone ATEX)

## &gt; 914 04



Boyaux PTFE lisse antistatique très haute pression.

Applications :

- Industrie en général
- Aéronautique
- Agro-alimentaire
- Processus nécessitant un boyau souple, très haute pression et résistant à de fortes Températures

## BOYAU PTFE LISSE TRÈS HAUTE PRESSION

## BOYAU PTFE ANTISTATIQUE

Boyaux		Référence	Diamètre			Pression (PSI) à 20°C		Rayon de courbure	Poids	Douille à sertir
Mod.	DN		Int. inch	Int. mm	Ext. mm	Serv.	Rupt.	Mini inch	Lbs/ft	Référence
-04	6	<b>914 04 04</b>	1/4"	6,7	11,49	5076	15954	2,56	0,142	<b>38 010 04</b>
-05	8	<b>914 04 05</b>	5/16"	8,4	13,28	5076	15954	3,54	0,193	<b>38 010 05</b>
-06	10	<b>914 04 06</b>	3/8"	10,3	15,08	5076	15954	3,93	0,245	<b>38 010 06</b>
-08	13	<b>914 04 08</b>	1/2"	13,2	18,91	5076	15954	4,72	0,298	<b>38 010 08</b>
-10	16	<b>914 04 10</b>	5/8"	16,6	22,72	5076	15954	6,29	0,767	<b>38 010 10</b>
-12	19	<b>914 04 12</b>	3/4"	19,8	29,88	5076	15954	7,87	0,863	<b>38 010 12</b>
-16	25	<b>914 04 16</b>	1"	26,1	36,94	5076	15954	9,84	1,266	<b>38 010 16</b>

Tube : PTFE Lisse Noir Antistatique

Armature : 2 Tresses inox 304L haute résistance

Température : -70 à +260°C

Embouts : Types hydrauliques

Antistatique (utilisation en zone ATEX)

Option : certificat d'alimentarité